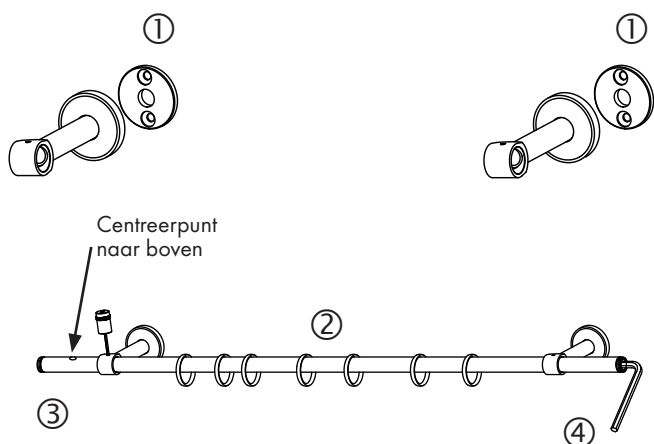
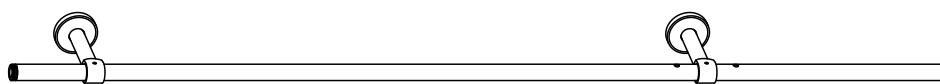
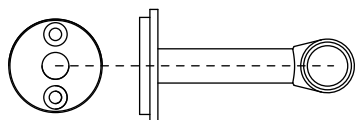


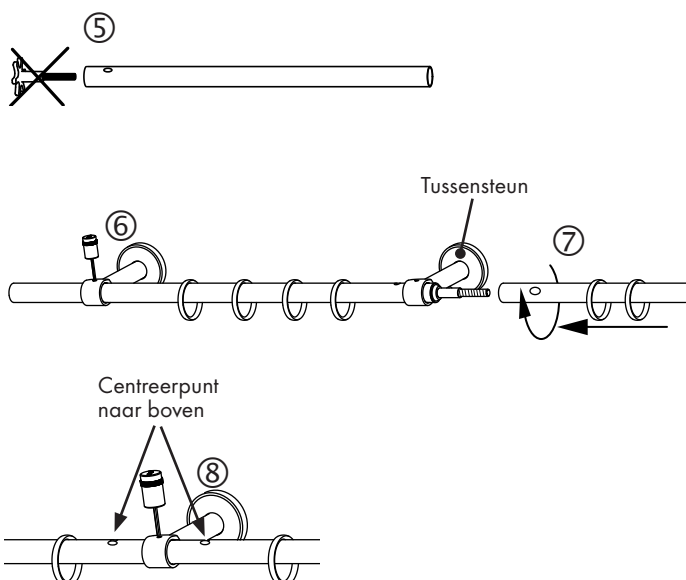
Montage gesloten steun Ø20 integral



Montage volgorde

Zonder tussensteun

1. Steunen aan de wand monteren. ①
2. Roede monteren met gelijke ruimte links en rechts van de steun. ②
(Ringen eerst op de roede schuiven)
3. Klemschroeven aandraaien ③
(centreerpunt van de roede naar boven)
4. Met inbus schroevendraaier aan inbus schroef draaien tot de roede recht is. ④
5. Eindknoppen monteren.



Met tussensteun

1. Transport beveiliging uitnemen. ⑤
2. 1 buitensteun en middensteun monteren. ①
4. De roede met schroefdraad in de steunen klemmen ⑥
(ringen eerst op de roede schuiven)
5. Andere roede monteren ⑦ en 3e steun monteren
(ringen eerst op de roede schuiven)
6. Roedes precies goed leggen en klemschroeven vast draaien ⑧
(centreerpunt naar boven)
7. Aan beide kanten de roede met inbus sleutel aandraaien tot deze recht is ④
8. Eindknoppen monteren.